

構成内容 / Components				
No.	名称 / Part name	数量 / Pcs	材質 / Material	色・表面処理 / Color・Finish
1	取付足 Mounting bracket	2	ステンレス SUS304 t1.5 Stainless Steel	バレル研磨 Barrel finish
2	取付ビス(バインドタッピング M4 x 8) Screw (Binding head self tapping M4 - 8)	4	ステンレス Stainless Steel	無処理 Unfinished

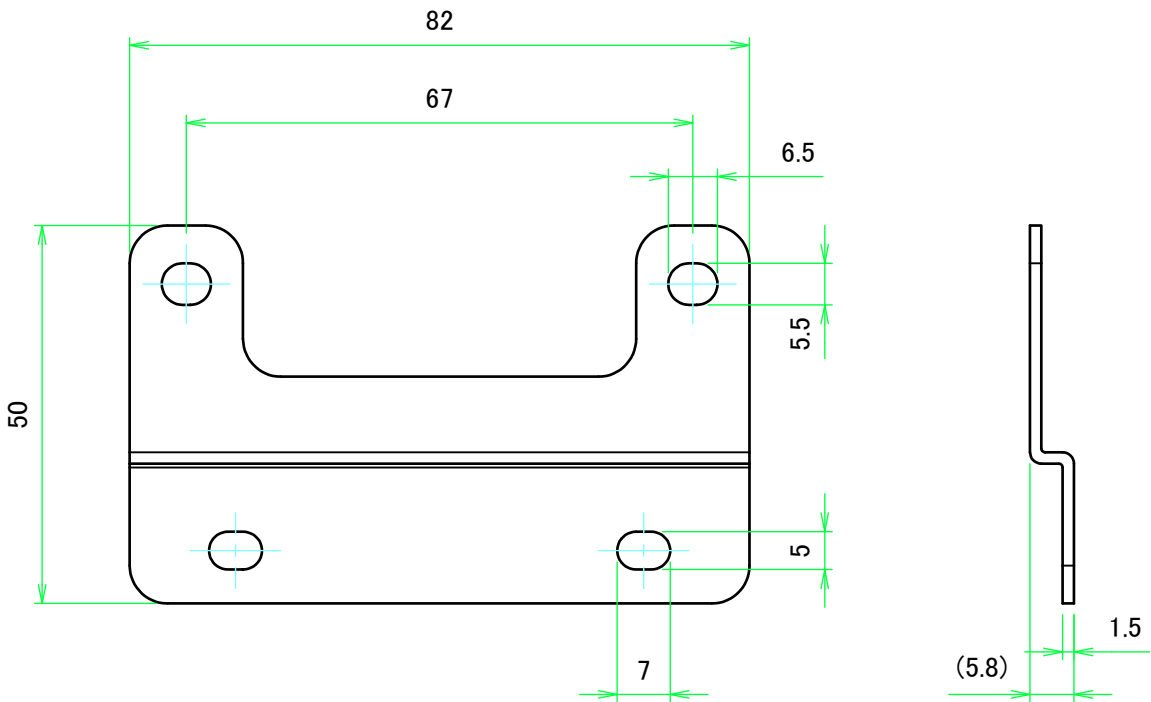
■テクニカルデータ / Technical Data■

締付トルク / Recommended torque : WG・WGV 0.6N・m ～ 0.7N・m

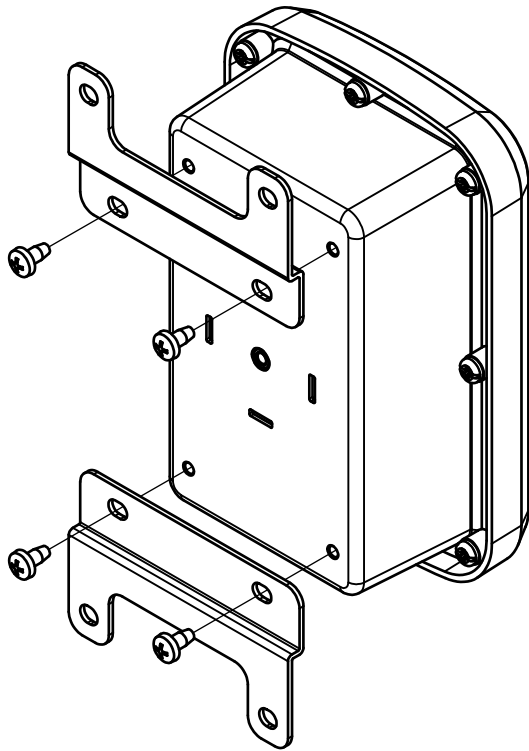
WGPC 0.7N・m ～ 0.9N・m

* 対応機種(WG・WGPC・WGV)と取付足(WGF)を締め付ける際のトルク値になります。

This is a recommended screw tightening torque range for attaching these mounting brackets on the compatible WG, WGPC, and WGV models.



取付図 / Installation Example



対応機種 Suitable enclosures	取付方向 Mounting orientation
WG・WGPC・WGV10-15-□	W方向 / Width

TAKACHI 株式会社タカチ電機工業 TAKACHI ELECTRONICS ENCLOSURE CO., LTD.			品名/Title WG・WGPC・WGVシリーズ専用外部取付足 MOUNTING BRACKET	 尺度/Scale 1:1 ページ/Page 1 / 1
承認/Approved 中根	検図/Checked 谷	製図/Created 横田	型番/Product number WGF-10	
			作成日/Date 2025/08/06	