

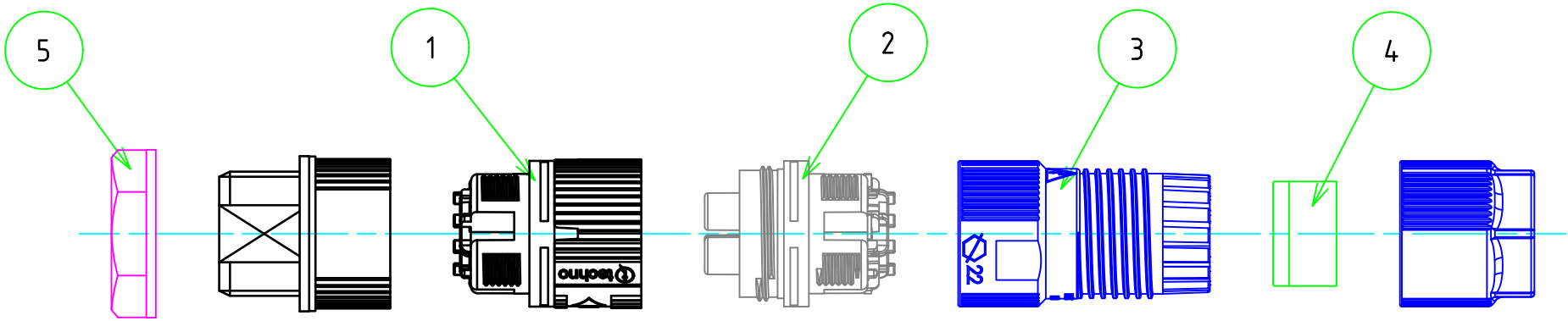
■テクニカルデータ■

保護等級	IP68 3bar/3h
温度範囲	-40℃～+125℃
適合ケーブル外径	φ7～φ13.5
最大取付板厚	6.5mm

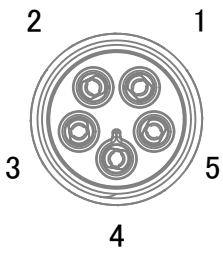
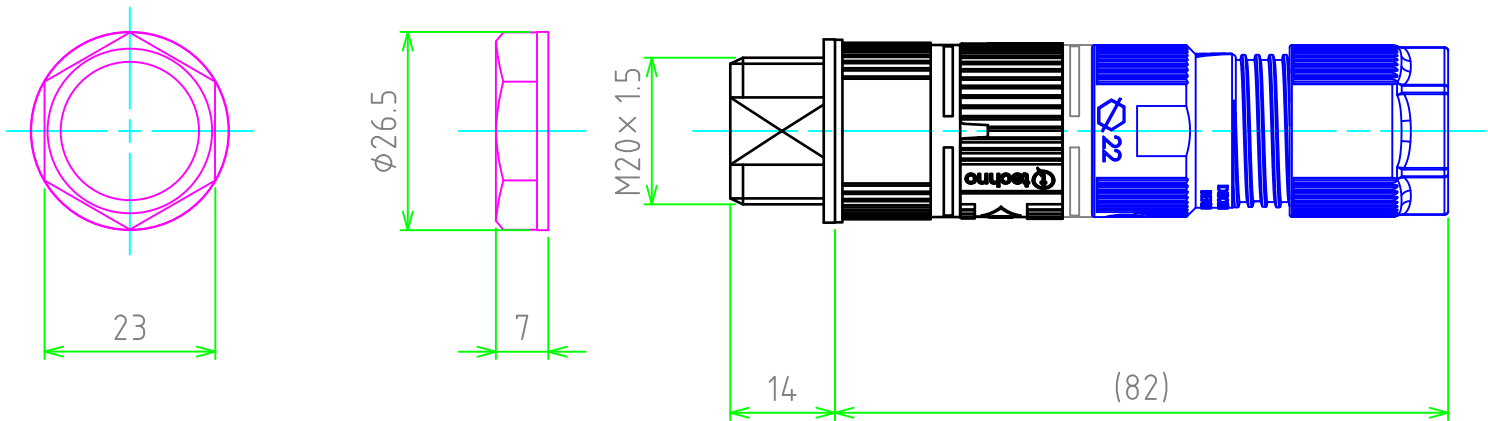
定格・仕様

定格電圧	最大AC500V(EN61984)
	最大AC600V(UL2238/C22.2 No.182.3)
定格電流	最大17.5A(EN61984)
	最大10A(UL2238/C22.2 No.182.3)
適合電線	より線 0.25mm ² ～1.5mm ²
インパルス耐電圧	4kV
挿抜回数	1000回
端子台極数	5P

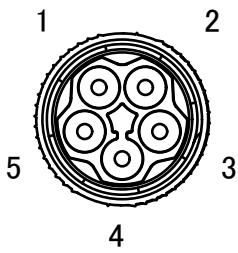
構成内容					〔文書番号：TY-34〕2008.02.08
No.	名称	数量	材質	色・表面処理	
1	プラグ	1	PA66GF (UL94V-0) / TPE / シリコンゴム	ブラック / グリーン	
2	ソケット	1	PA66GF (UL94V-0) / TPE	ブラック / グリーン	
3	ケーブルグラウンド	1	PA66 (UL94V-2)	ブラック	
4	ゴムブッシュ	1	TPE	グリーン	
5	ナット	1	PA66 (UL94V-2)	ブラック	
	端子	10	真ちゅう	銀メッキ	
	端子ネジ	10	鉄	亜鉛メッキ	



展開図

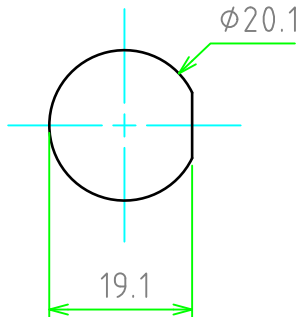


ソケット側



プラグ側

端子配列図



取付穴寸法

<div>TAKACHI</div> 株式会社タカチ電機工業 TAKACHI ELECTRONICS ENCLOSURE Co., LTD.			品名/Title パネルマウント防水コネクタ		
承認/Approved 中根	検図/Checked 谷	製図/Created 大江	型番/Product number THB387LE-5P-M20		尺度/Scale 1:1
			作成日/Date 2021/03/09		ページ/Page 1 / 1
本図面の著作権は株式会社タカチ電機工業に帰属します。 / Copyright (C) TAKACHI ELECTRONICS ENCLOSURE CO., LTD. All Rights Reserved.					