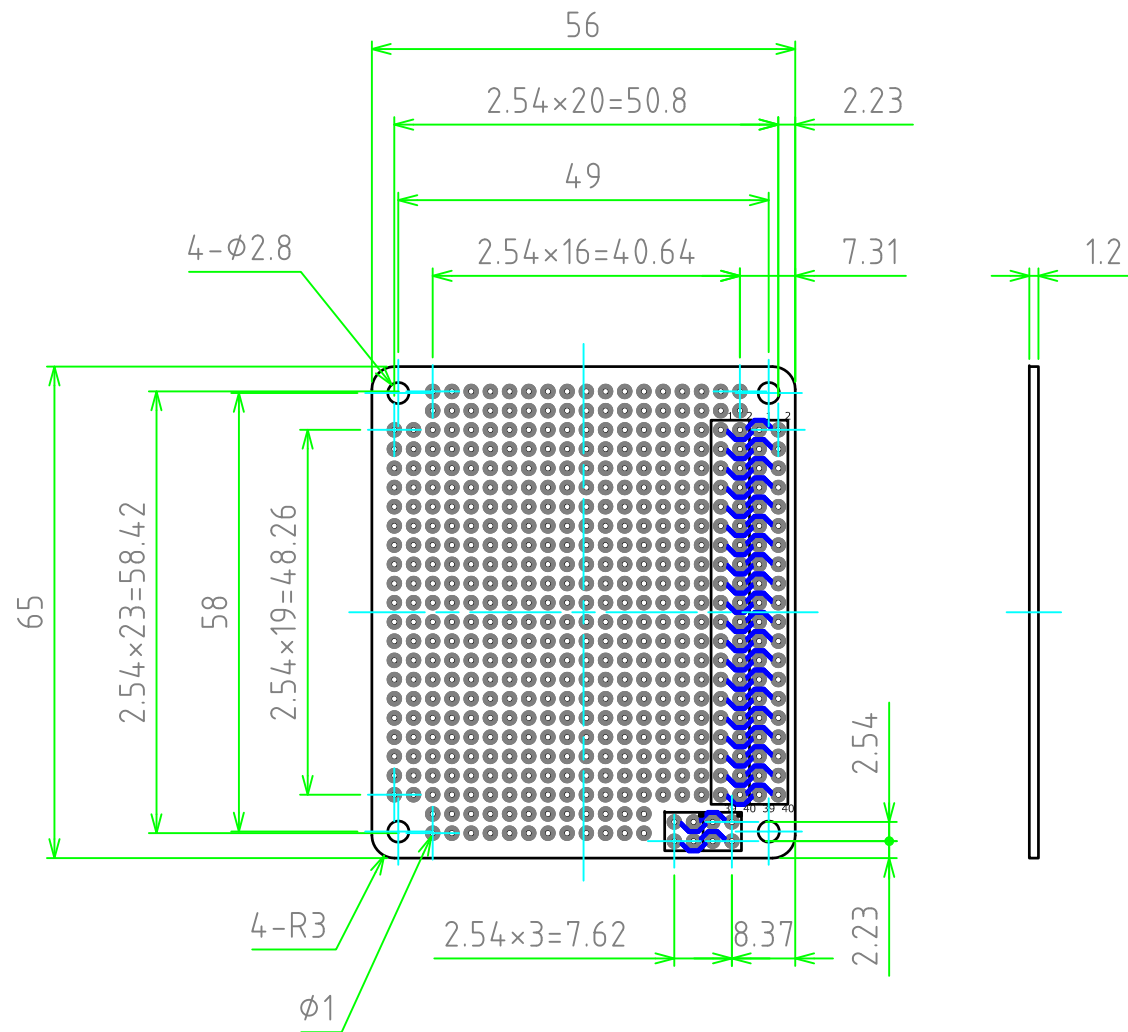
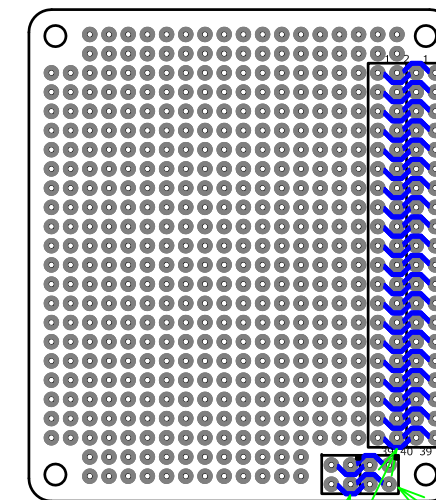
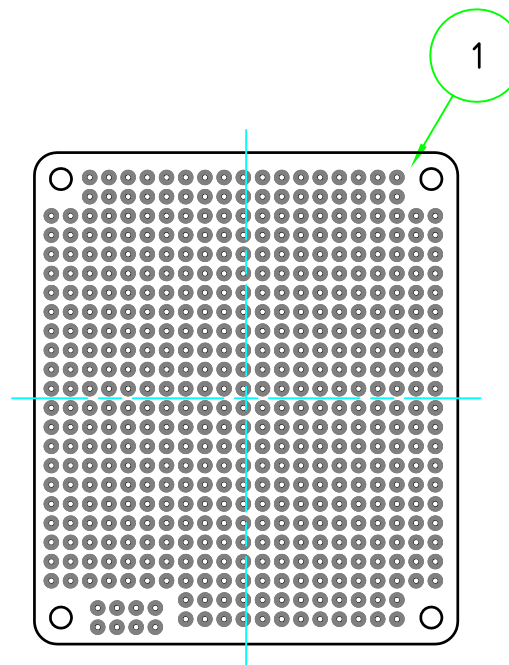


No.	名称 / Part name	数量 / Pcs	材質 / Material	色・表面処理 / Color・Finish
1	基板 / PCB	1	ガラスエポキシ (FR-4) Glass epoxy (FR-4)	スルーホール 鉛フリーハンダ レジスト Through-hole・Lead-free solder・Solder resist



### シルク・パターン図

Silk-screen printing・  
Through-hole Pattern Layout



パターン (導通)  
Holes connected

シルク印刷 (白)  
Silk-screen printing (White)

※ There are two sets of plated Thru-holes in the same GPIO configuration with the relative holes connected together.

<b>株式会社タカチ電機工業</b> <small>TAKACHI ELECTRONICS ENCLOSURE Co., LTD.</small>			品名 / Title <b>Raspberry Pi 4B用拡張ユニバーサル基板</b> EXPANSION PROTOTYPE PCB for Raspberry Pi 4B	尺度 / Scale 1:1
承認 / Approved	検図 / Checked	製図 / Created	型番 / Product number <b>RPCB-4B</b>	
中根	常山	野村	作成日 / Date 2022/2/1	1 / 1