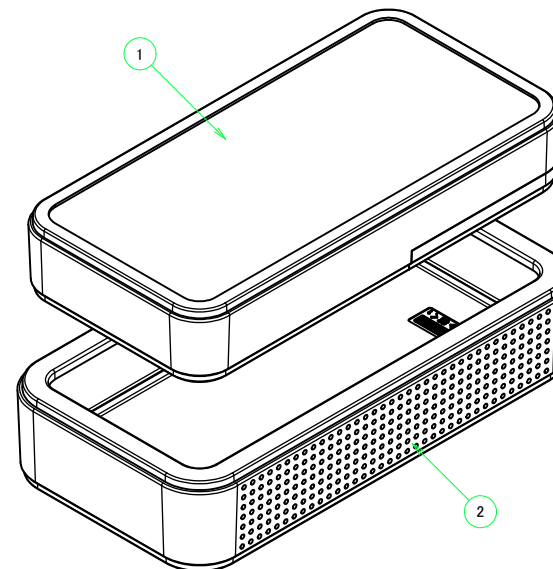


構成内容 / Components				
No.	名称 / Part name	数量 / Pcs	材質 / Material	色・表面処理 / Color・Finish
1	ケース / Case	1	* 詳細は別紙 / See * below	* 詳細は別紙 / See * below
2	シリコンカバー Silicone cover	1	シリコンゴム Silicone	オレンジ, グリーン, シアン, ライトグレー, ブラック Orange, Green, Cyan, Light gray, Black

\* 内部ケースの構成内容、詳細寸法はCS100-□をご参照下さい。

\* See the separate drawing of CS100-□ for inner enclosure dimensions.



#### ■テクニカルデータ / Technical Data■

使用温度範囲 / Operating temperature : -10°C ~ +60°C

電池構造 / Battery compartment type :

(基板を下カバーに取り付けた場合) CR2450 x 1 / For CR2450, mount on Bottom cover.

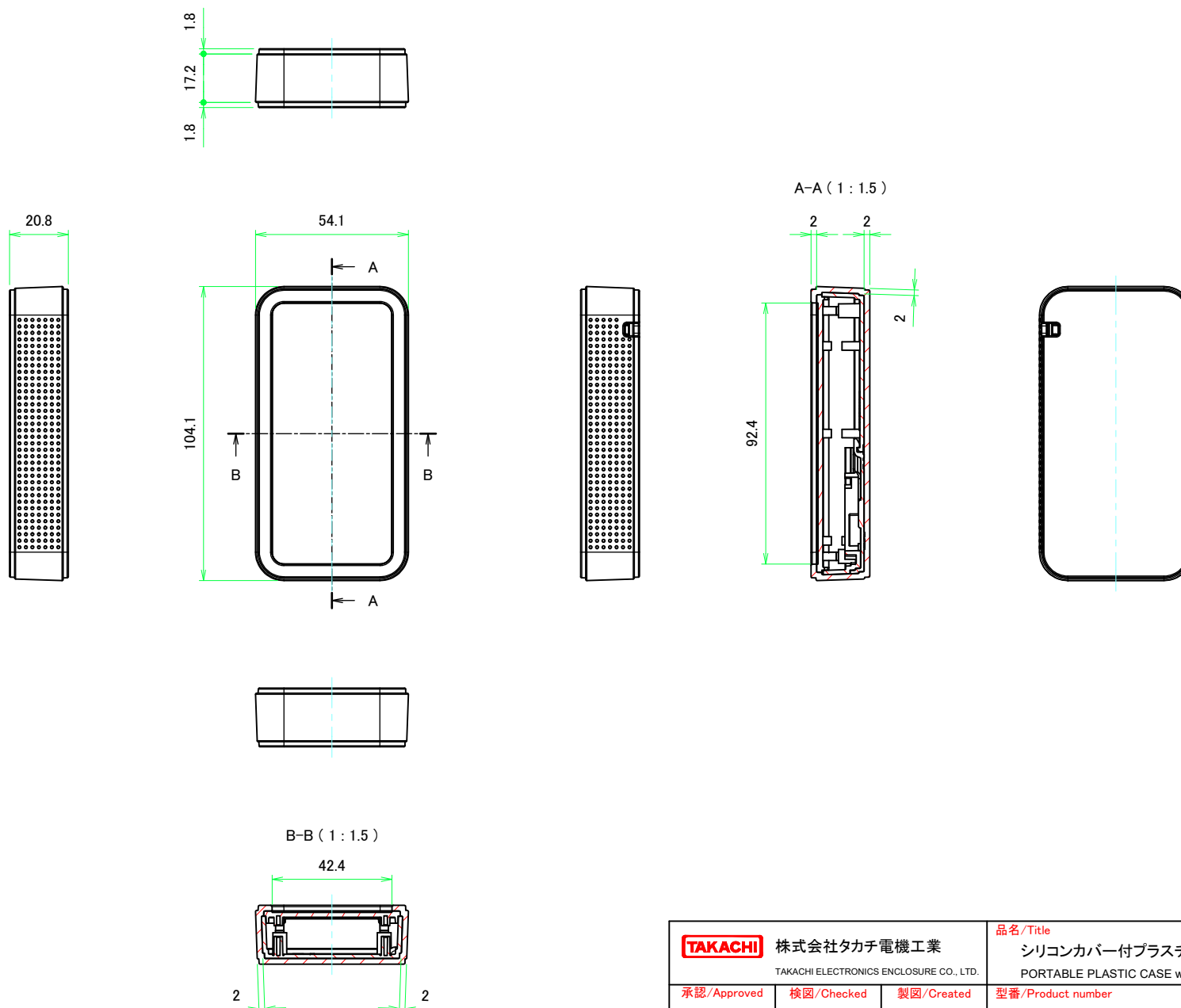
(基板を上カバーに取り付けた場合) CR2477 x 1 / For CR2477, mount on Top cover.

\* 電池構造詳細はCS100-□をご参照下さい。

\* Refer to Drawing CS100-□ regarding detailed structure of Battery compartment.

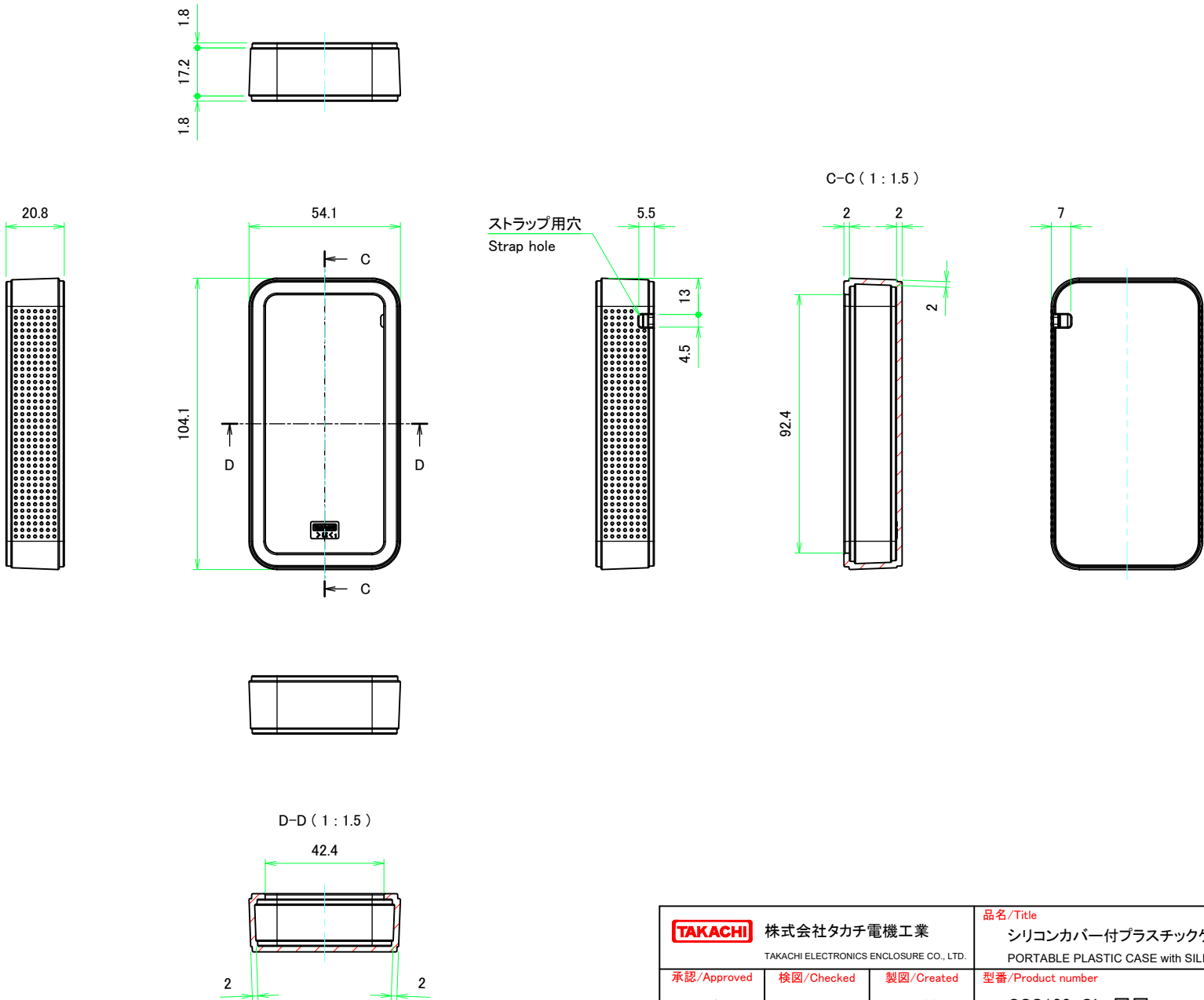
色仕様(型番末尾□□) / Color Type (End of product number□□)		
記号 / Code	ケース / Case	シリコンカバー / Silicone cover
B O	ブラック / Black	オレンジ / Orange
B G	ブラック / Black	グリーン / Green
B C	ブラック / Black	シアン / Cyan
B L	ブラック / Black	ライトグレー / Light gray
B B	ブラック / Black	ブラック / Black
W O	ホワイト / White	オレンジ / Orange
W G	ホワイト / White	グリーン / Green
W C	ホワイト / White	シアン / Cyan
W L	ホワイト / White	ライトグレー / Light gray
W B	ホワイト / White	ブラック / Black


<b>TAKACHI</b> 株式会社タカチ電機工業 TAKACHI ELECTRONICS ENCLOSURE CO., LTD.			品名/Title シリコンカバー付プラスチックケース PORTABLE PLASTIC CASE with SILICONE COVER	 尺度/Scale
承認/Approved 中根	検図/Checked 岡本	製図/Created 野村	型番/Product number CSS100-CL-□□	
			作成日/Date 2023/07/07	ページ/Page 1 / 3
本図面の著作権は株式会社タカチ電機工業に帰属します。 / Copyright (C) TAKACHI ELECTRONICS ENCLOSURE CO., LTD. All Rights Reserved.				



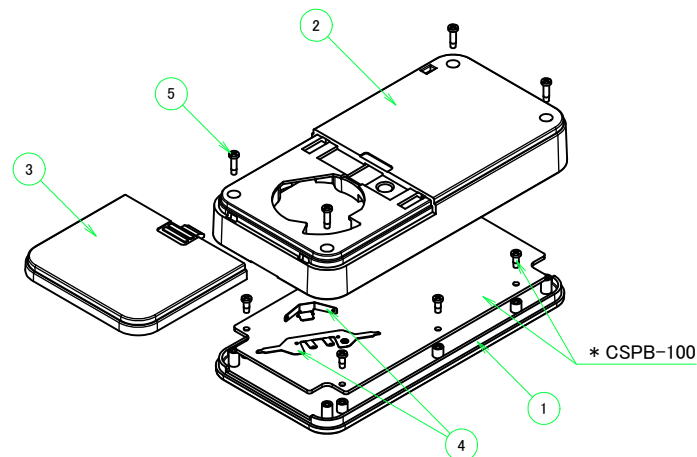
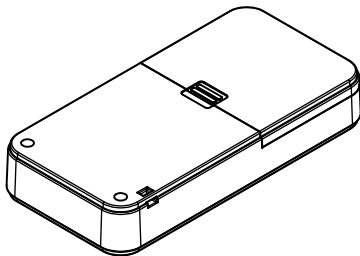
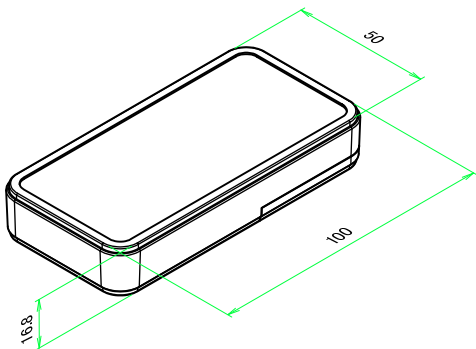
<b>TAKACHI</b> 株式会社タカチ電機工業 TAKACHI ELECTRONICS ENCLOSURE CO., LTD.			品名/Title シリコンカバー付プラスチックケース PORTABLE PLASTIC CASE with SILICONE COVER	
承認/Approved 中根	検図/Checked 岡本	製図/Created 野村	型番/Product number CSS100-CL-□□	
			作成日/Date 2023/07/07	尺度/Scale 1:1.5 ページ/Page 2 / 3
本図面の著作権は株式会社タカチ電機工業に帰属します。 / Copyright (C) TAKACHI ELECTRONICS ENCLOSURE CO., LTD. All Rights Reserved.				

シリコンカバー / Silicone cover



<b>TAKACHI</b> 株式会社タカチ電機工業 TAKACHI ELECTRONICS ENCLOSURE CO., LTD.			品名/Title シリコンカバー付プラスチックケース PORTABLE PLASTIC CASE with SILICONE COVER	 尺度/Scale 1:1.5
承認/Approved 中根	検図/Checked 岡本	製図/Created 野村	型番/Product number CSS100-CL-□□	
作成日/Date 2023/07/07			ページ/Page 3 / 3	
本図面の著作権は株式会社タカチ電機工業に帰属します。 / Copyright (C) TAKACHI ELECTRONICS ENCLOSURE CO., LTD. All Rights Reserved.				

構成内容 / Components				
No.	名称 / Part name	数量 / Pcs	材質 / Material	色・表面処理 / Color・Finish
1	上カバー / Top cover	1	ABS樹脂 UL94HB / ABS UL94HB	ブラック, ホワイト / Black , White
2	下カバー / Bottom cover	1	ABS樹脂 UL94HB / ABS UL94HB	ブラック, ホワイト / Black , White
3	電池カバー / Battery cover	1	ABS樹脂 UL94HB / ABS UL94HB	ブラック, ホワイト / Black , White
4	電池端子 / Battery contact	1set	ステンレス SUS304 / Stainless steel SUS304	ニッケルメッキ / Nickel plated
5	取付ビス (ナベタッピン M1.6 x 6) Screw (Pan head self tapping M1.6 - 6)	4	鉄 Steel	ニッケルメッキ, 三価黒クロメート Nickel plated , Black trivalent chromate



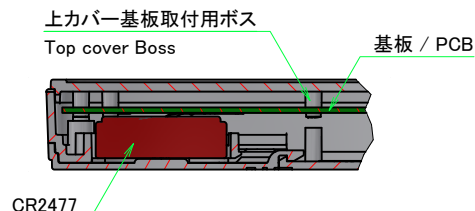
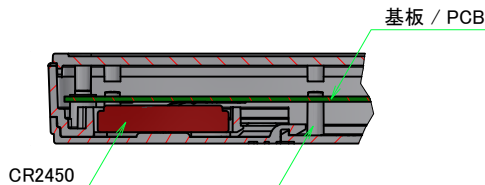
## 電池構造 / Battery compartment type

CR2450 x 1 (基板を下カバーに取り付けた場合)

For CR2450 , mount on Bottom cover.

CR2477 x 1 (基板を上カバーに取り付けた場合)

For CR2477 , mount on Top cover.



\* renata製『CR2477N』は使用不可

\* Coin battery CR2477N made by renata is unusable.

\* オプションで専用基板(CSPB-100)をご用意しております。

オリジナルで基板を製作する際は、3、4ページに記載の推奨基板形状の寸法をご確認ください。

(基板厚1mm以外は電池を正しく挿入できず、接触不良を起こす可能性がございます。)

\* Exclusive PCB (CSPB-100) is available as an optional part.

Please refer to Page 3 & 4 for PCB dimensions if you are designing your own original PCB.

(Contact failure may occur due to improper insertion / misalignment of batteries if a PCB of thickness other than 1.0mm is used.)

## ■テクニカルデータ / Technical Data■

使用温度範囲 / Operating temperature : -10℃ ~ +60℃

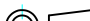
電池構造 / Battery compartment type :

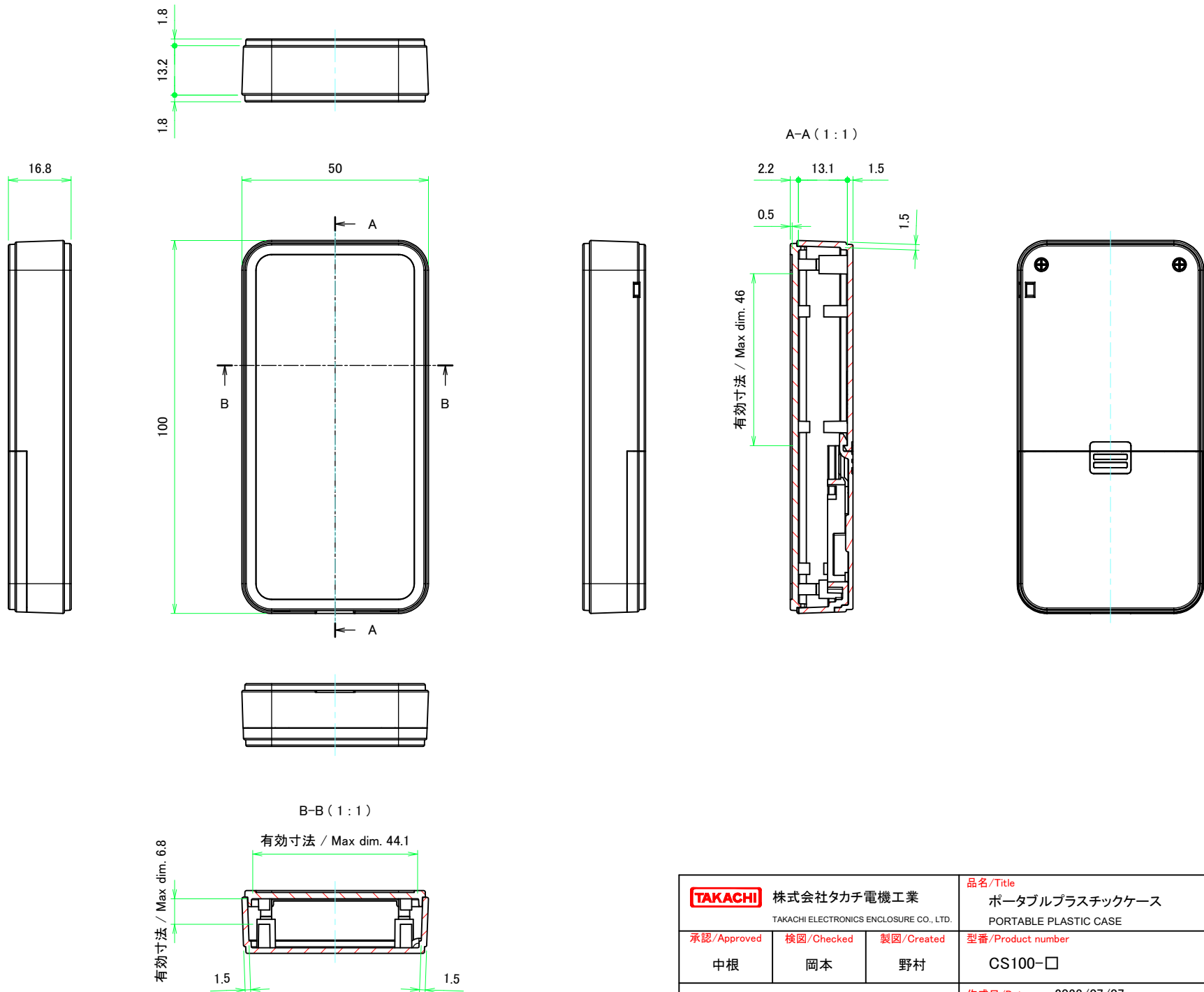
(基板を下カバーに取り付けた場合) CR2450 x 1 / For CR2450 , mount on Bottom cover.

(基板を上カバーに取り付けた場合) CR2477 x 1 / For CR2477 , mount on Top cover.

\* renata製『CR2477N』は使用不可 / Coin battery CR2477N made by renata is unusable.

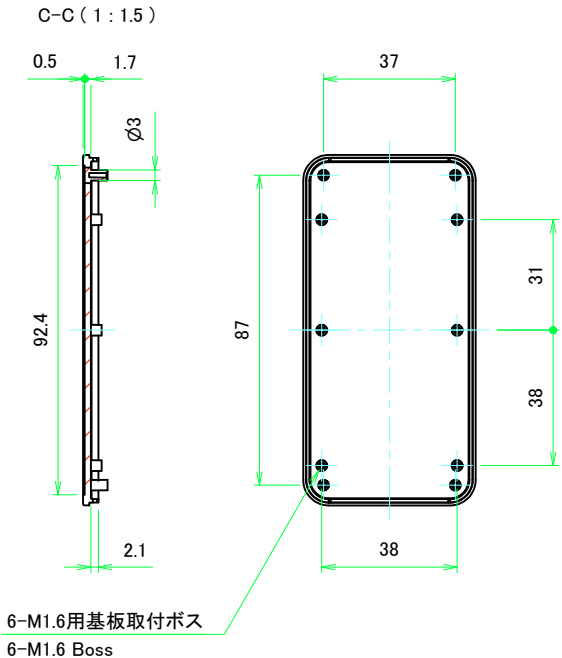
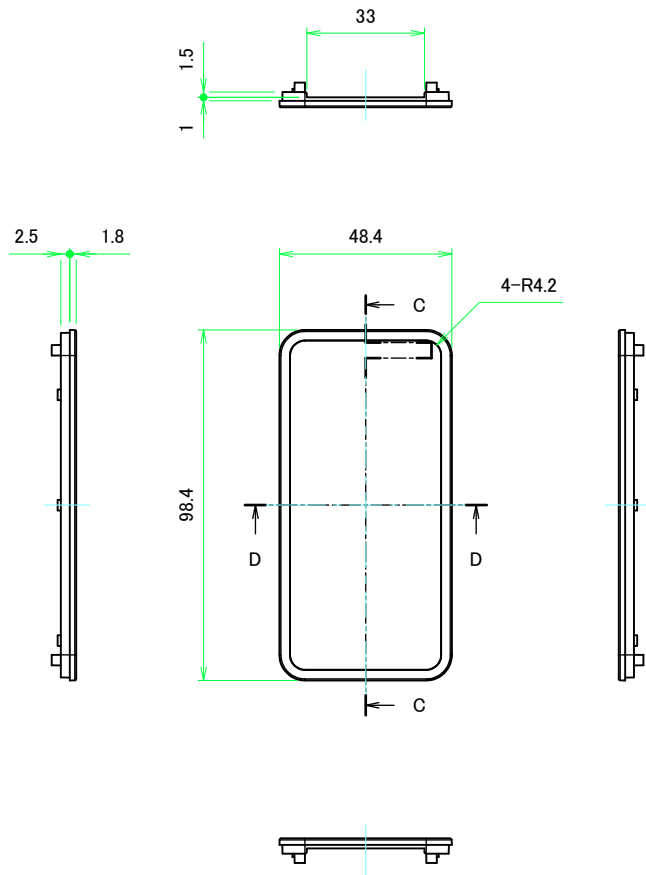
色仕様(型番末尾口) / Color Type (End of product number口)	
記号 / Code	色 / Color
B	ブラック / Black
W	ホワイト / White

<div>TAKACHI</div> 株式会社タカチ電機工業 TAKACHI ELECTRONICS ENCLOSURE CO., LTD.			品名/Title ポータブルプラスチックケース PORTABLE PLASTIC CASE	
承認/Approved 中根	検図/Checked 岡本	製図/Created 野村	型番/Product number CS100-□	
			作成日/Date 2023/07/07	ページ/Page 1 / 4
本図面の著作権は株式会社タカチ電機工業に帰属します。 / Copyright (C) TAKACHI ELECTRONICS ENCLOSURE CO., LTD. All Rights Reserved.				

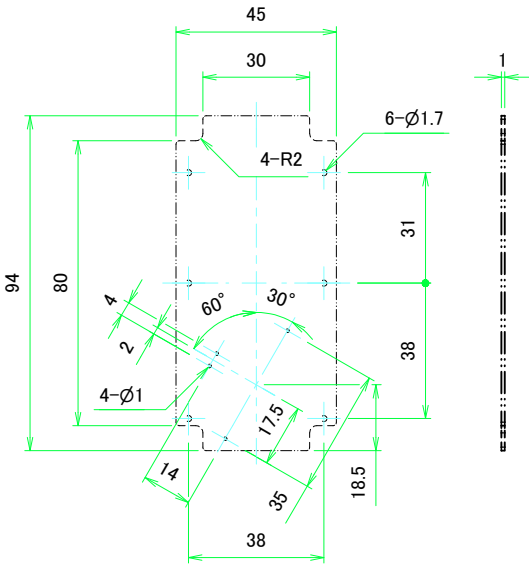


<b>TAKACHI</b> 株式会社タカチ電機工業 TAKACHI ELECTRONICS ENCLOSURE CO., LTD.			品名/Title ポータブルプラスチックケース PORTABLE PLASTIC CASE	
承認/Approved 中根	検図/Checked 岡本	製図/Created 野村	型番/Product number CS100-□	
			作成日/Date 2023/07/07	尺度/Scale 1:1
				ページ/Page 2 / 4
本図面の著作権は株式会社タカチ電機工業に帰属します。 / Copyright (C) TAKACHI ELECTRONICS ENCLOSURE CO., LTD. All Rights Reserved.				

上カバー / Top cover




推奨基板形状 / Recommended PCB dimension

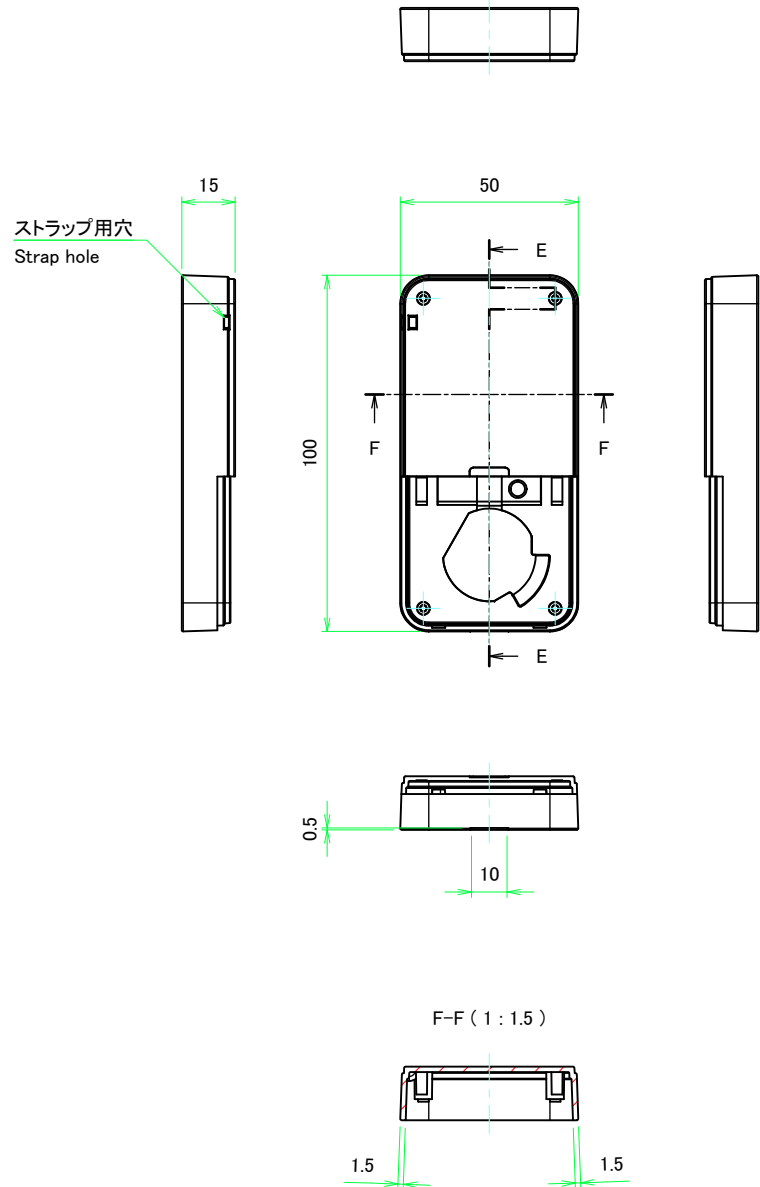


\* オプションで専用基板 (CSPB-100) をご用意しております。  
オリジナルで基板を製作する際は、推奨基板形状の寸法をご確認ください。  
(基板厚1mm以外は電池を正しく挿入できず、接触不良を起こす可能性があります。)

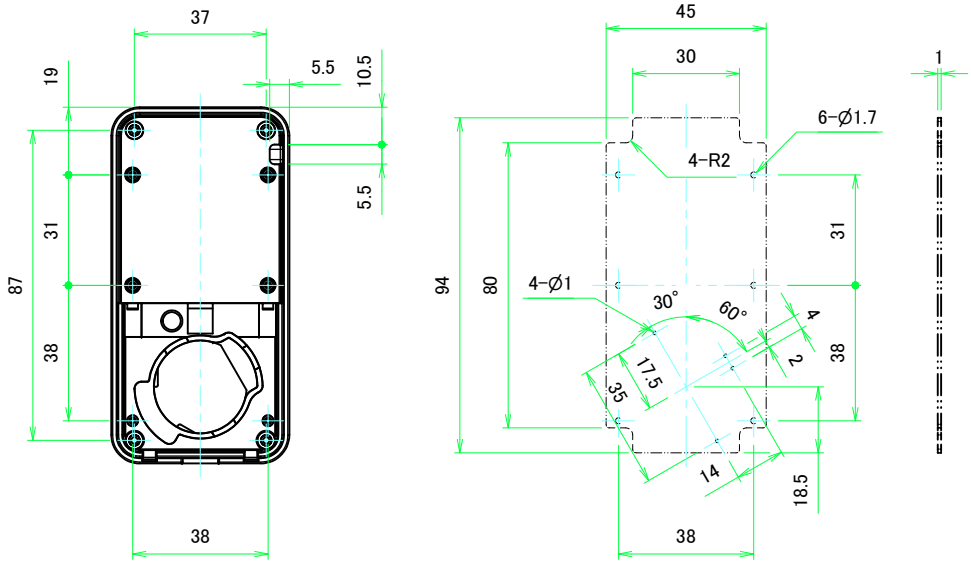
\* Exclusive PCB (CSPB-100) is available as an optional part.  
Please refer the PCB dimensions if you are designing your own original PCB.  
(Contact failure may occur due to improper insertion / misalignment of batteries if a PCB of thickness other than 1.0mm is used.)

<b>TAKACHI</b> 株式会社タカチ電機工業 TAKACHI ELECTRONICS ENCLOSURE CO., LTD.			品名/Title ポータブルプラスチックケース PORTABLE PLASTIC CASE	 尺度/Scale 1:1.5 ページ/Page 3 / 4
承認/Approved 中根	検図/Checked 岡本	製図/Created 野村	型番/Product number CS100-□	
			作成日/Date 2023/07/07	
本図面の著作権は株式会社タカチ電機工業に帰属します。 / Copyright (C) TAKACHI ELECTRONICS ENCLOSURE CO., LTD. All Rights Reserved.				

下カバー / Bottom cover




推奨基板形状 / Recommended PCB dimension



\* オプションで専用基板 (CSPB-100) をご用意しております。  
オリジナルで基板を製作する際は、推奨基板形状の寸法をご確認ください。  
(基板厚1mm以外は電池を正しく挿入できず、接触不良を起こす可能性があります。)

\* Exclusive PCB (CSPB-100) is available as an optional part.  
Please refer the PCB dimensions if you are designing your own original PCB.  
(Contact failure may occur due to improper insertion / misalignment of batteries if a PCB of thickness other than 1.0mm is used.)

<b>TAKACHI</b> 株式会社タカチ電機工業 TAKACHI ELECTRONICS ENCLOSURE CO., LTD.			品名/Title ポータブルプラスチックケース PORTABLE PLASTIC CASE	 尺度/Scale 1:1.5 ページ/Page 4 / 4
承認/Approved 中根	検図/Checked 岡本	製図/Created 野村	型番/Product number CS100-□	
			作成日/Date 2023/07/07	
本図面の著作権は株式会社タカチ電機工業に帰属します。 / Copyright (C) TAKACHI ELECTRONICS ENCLOSURE CO., LTD. All Rights Reserved.				